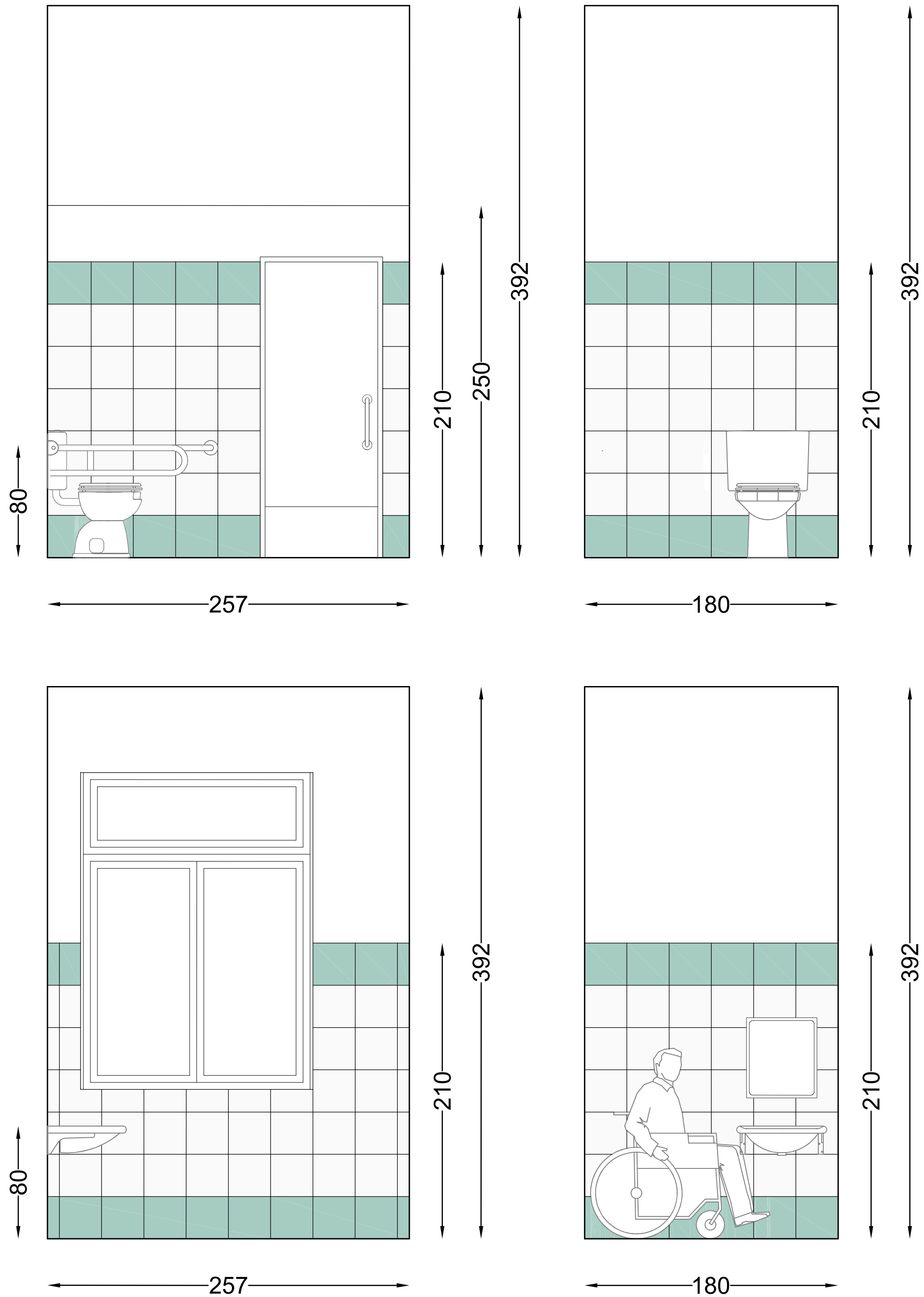


PARTICOLARE RIVESTIMENTO
scala 1:25



CARATTERISTICHE MATERICHE

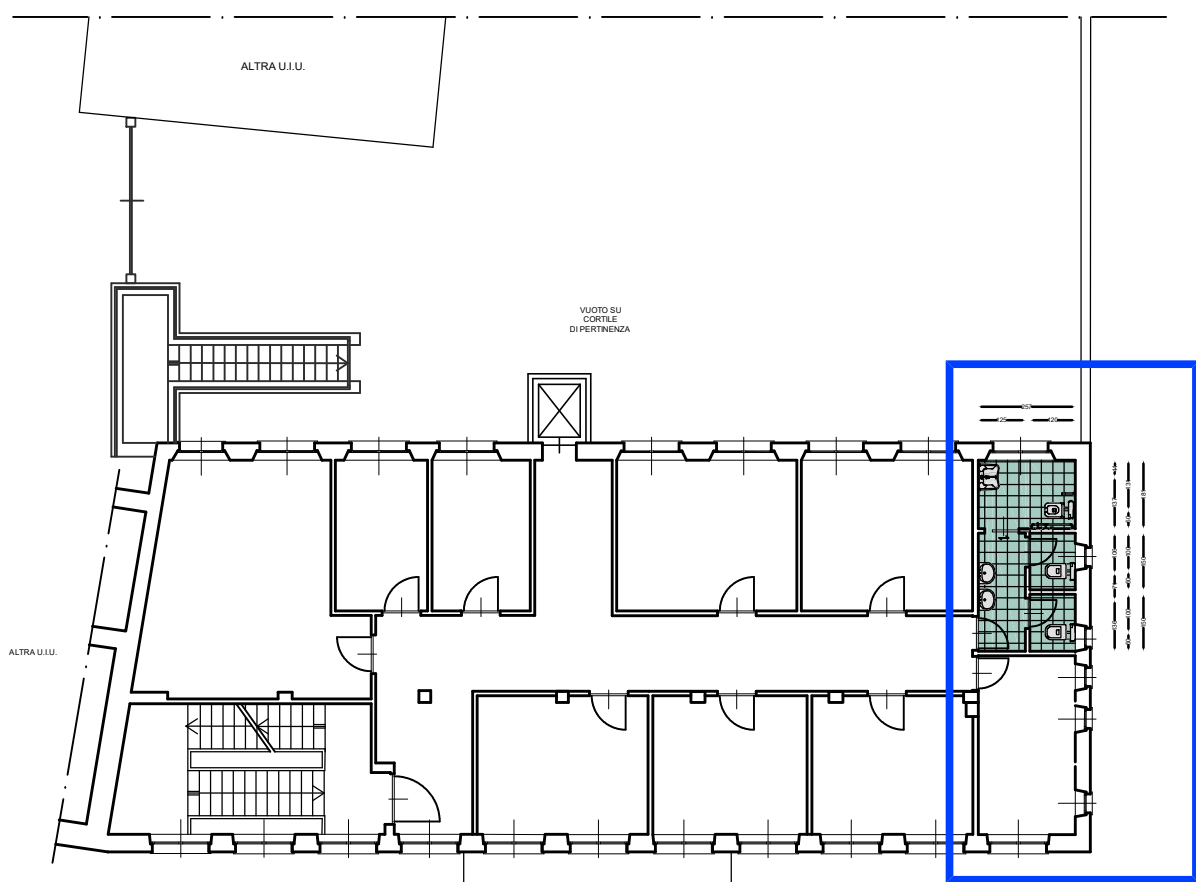
- Rivestimenti
Gres porcellanato
dim. 30 x 30
- Pavimenti
Gres porcellanato
dim. 30 x 30

CARATTERISTICHE CROMATICHE

- Rivestimenti
Grigio Luce
RAL 7030
- Pavimenti
Verde Opalo Perlato
RAL 6036

SANITARI

- Lavabo sospeso
- Lavabo disabili sospeso reclinabile
con bordo anteriore concavo
- Vaso a pavimento
- Vaso disabili a pavimento
completo di maniglioni



COMUNE DI SUSÀ
Corso Trieste n. 17

Progetto: **PROGETTO DEFINITIVO/ESECUTIVO**
ai sensi dell'art. 24 del D.Lgs. 50/2016
Rifunionalizzazione e riqualificazione energetica dell'Ex Scuola
Elementare per realizzazione Centro per l'Impiego Regione Piemonte

Denominazione:
ELABORATI ARCHITETTONICI
PIANTA PIANO PRIMO
ABACO SANITARI

Data: 16/10/2023
Scala: 1:200 - 1:25
Cod. Rif.: 10/2022/TAV 22

Committente:
Comune di Susa
Codice Fiscale 86501110018
Via Palazzo di Città 39
10059 Susa (TO)

Progettisti:
Simona CURTETI architetto
Via Santa Chiara 52
10122 Torino

Agenzia Piemonte Lavoro
Via Avogadro 30
10121 Torino (TO)



e-mail director@simona-curteti.com
P.I. 01898670060

